



**DATENBLATT SONDERELEMENT 40x20x8 FÜR TAKTILE WEGE
 SCHEDE TECNICA ELEMENTO SPECIALE 40x20x8 PER PERCORSO TATTILE
 ARRESTO PERICOLO**

Aktualisiert - Aggiornamento 15.01.2018

TECHNISCHE DATEN - DATI TECNICI		
Kennzeichnung CE laut - Marchio CE secondo EN 1338 e EN 1339		
Maße	Dimensioni	40,0 x 20,0 cm
Höhe	Altezza	8,0 cm senza sporgenza
Gewicht	Peso	14,1 kg - 180 kg/m ²
Vorsprungshöhe	Altezza sporgenze	5 mm
Spezifisches Betongewicht	Peso specifico calcestruzzo	2,200 kg/dm ³
Farbe	Colori	gelb - giallo
Menge	Fabbisogno	12,5 Stücke-pezzi/m ²
Charakteristische Zugfestigkeit	Resistenza caratteristica a taglio	3,6 N/mm ²
Durchschnittswert der Biegsamkeit	Resistenza media a flessione	4,78 N/mm ²
Wasseraufnahme beim Tauchen	Assorbimento per immersione	1,6 %
Frost-Tausalz-Beständigkeit	Resistenza gelo-disgelo con sali	20 g/m ²
Reibungsbeständigkeit	Resistenza all'abrasione	12,8 mm
Wasserundurchlässigkeit	Impermeabilità	41 mm
Feuerreaktion	Reazione al fuoco	A1
GEBRAUCHTE BESTANDTEILE - COMPONENTI UTILIZZATI		
Sand und Kies	Sabbia e ghiaia	EN 12620
Wasser	Acqua	EN 1008
Zement	Cemento	I 42,5 R EN 197-1
Zusatzmittel	Additivi	EN 934-2
Pigmente	Coloranti	EN 12878
Qualitätszertifizierung - Certificato di Sistema Qualità ICMQ 96107 ISO 9001:2008 für Produkte - per prodotti EA: 16		

Der Qualitätsverantwortliche - Il responsabile qualità
 ing. A. Verdi



Neolit_GmbH_Gewerbezone Lahnbach 1 Zona artigianale_I-39030 Gais (BZ)_Tel. +39 0474 504 113_Fax +39 0474 504 393_info@neolit.it



DATENBLATT SONDERELEMENT 40x60x8 FÜR TAKTILE WEGE
SCHEMA TECNICA ELEMENTO SPECIALE 40x60x8 PER PERCORSO TATTILE
ATTENZIONE SERVIZIO
Aktualisiert - Aggiornamento 15.01.2018

TECHNISCHE DATEN - DATI TECNICI		
Kennzeichnung CE laut - Marchio CE secondo EN 1338 e EN 1339		
Maße	Dimensioni	40,0 x 60,0 cm
Höhe	Altezza	8,0 cm compresa sporgenza
Gewicht	Peso	46,0 kg - 190 kg/m ²
Vorsprungshöhe	Altezza sporgenze	2 mm
Spezifisches Betongewicht	Peso specifico calcestruzzo	2,400 kg/dm ³
Farbe	Colori	antrazith - antracite
Menge	Fabbisogno	4,2 Stücke-pezzi/m ²
Charakteristische Zugfestigkeit	Resistenza caratteristica a taglio	3,6 N/mm ²
Durchschnittswert der Biegsamkeit	Resistenza media a flessione	4,78 N/mm ²
Wasseraufnahme beim Tauchen	Assorbimento per immersione	1,6 %
Frost-Tausalz-Beständigkeit	Resistenza gelo-disgelo con sali	20 g/m ²
Reibungsbeständigkeit	Resistenza all'abrasione	12,8 mm
Wasserundurchlässigkeit	Impermeabilità	41 mm
Feuerreaktion	Reazione al fuoco	A1
GEBRAUCHTE BESTANDTEILE - COMPONENTI UTILIZZATI		
Sand und Kies	Sabbia e ghiaia	EN 12620
Wasser	Acqua	EN 1008
Zement	Cemento	I 42,5 R EN 197-1
Zusatzmittel	Additivi	EN 934-2
Pigmente	Coloranti	EN 12878
Qualitätszertifizierung - Certificato di Sistema Qualità ICMQ 96107 ISO 9001:2008 für Produkte - per prodotti EA: 16		

Der Qualitätsverantwortliche - Il responsabile qualità
ing. A. Verdi





**DATENBLATT SONDERELEMENT 40x20x8 FÜR TAKTILE WEGE
 SCHEMA TECNICA ELEMENTO SPECIALE 40x20x8 PER PERCORSO TATTILE
 DIREZIONE RETTILINEA
 Aktualisiert - Aggiornamento 15.01.2018**

TECHNISCHE DATEN - DATI TECNICI		
Kennzeichnung CE laut - Marchio CE secondo EN 1338 e EN 1339		
Maße	Dimensioni	40,0 x 20,0 cm
Höhe	Altezza	8,0 cm senza sporgenza
Gewicht	Peso	14,1 kg - 180 kg/m ²
Vorsprungshöhe	Altezza sporgenze	3 mm
Spezifisches Betongewicht	Peso specifico calcestruzzo	2,200 kg/dm ³
Farbe	Colori	antrazith - antracite
Menge	Fabbisogno	12,5 Stücke-pezzi/m ²
Charakteristische Zugfestigkeit	Resistenza caratteristica a taglio	3,6 N/mm ²
Durchschnittswert der Biegsamkeit	Resistenza media a flessione	4,78 N/mm ²
Wasseraufnahme beim Tauchen	Assorbimento per immersione	1,6 %
Frost-Tausalz-Beständigkeit	Resistenza gelo-disgelo con sali	20 g/m ²
Reibungsbeständigkeit	Resistenza all'abrasione	12,8 mm
Wasserundurchlässigkeit	Impermeabilità	41 mm
Feuerreaktion	Reazione al fuoco	A1
GEBRAUCHTE BESTANDTEILE - COMPONENTI UTILIZZATI		
Sand und Kies	Sabbia e ghiaia	EN 12620
Wasser	Acqua	EN 1008
Zement	Cemento	I 42,5 R EN 197-1
Zusatzmittel	Additivi	EN 934-2
Pigmente	Coloranti	EN 12878
Qualitätszertifizierung - Certificato di Sistema Qualità ICMQ 96107 ISO 9001:2008 für Produkte - per prodotti EA: 16		

Der Qualitätsverantwortliche - Il responsabile qualità
 ing. A. Verdi





DATENBLATT SONDERELEMENT 60x60x8 FÜR TAKTILE WEGE SCHEMA TECNICA ELEMENTO SPECIALE 60x60x8 PER PERCORSO TATTILE FINE PERCORSO

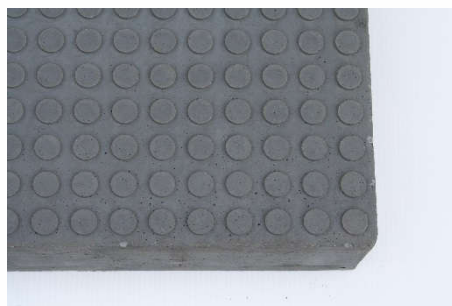
Aktualisiert - Aggiornamento 15.01.2018

TECHNISCHE DATEN - DATI TECNICI		
Kennzeichnung CE laut - Marchio CE secondo EN 1338 e EN 1339		
Maße	Dimensioni	60,0 x 60,0 cm
Höhe	Altezza	8,0 cm compresa sporgenza
Gewicht	Peso	69,0 kg - 190 kg/m ²
Vorsprungshöhe	Altezza sporgenze	2 mm
Spezifisches Betongewicht	Peso specifico calcestruzzo	2,400 kg/dm ³
Farbe	Colori	antrazith - antracite
Menge	Fabbisogno	2,8 Stücke-pezzi/m ²
Charakteristische Zugfestigkeit	Resistenza caratteristica a taglio	3,6 N/mm ²
Durchschnittswert der Biegsamkeit	Resistenza media a flessione	4,78 N/mm ²
Wasseraufnahme beim Tauchen	Assorbimento per immersione	1,6 %
Frost-Tausalz-Beständigkeit	Resistenza gelo-disgelo con sali	20 g/m ²
Reibungsbeständigkeit	Resistenza all'abrasione	12,8 mm
Wasserundurchlässigkeit	Impermeabilità	41 mm
Feuerreaktion	Reazione al fuoco	A1
GEBRAUCHTE BESTANDTEILE - COMPONENTI UTILIZZATI		
Sand und Kies	Sabbia e ghiaia	EN 12620
Wasser	Acqua	EN 1008
Zement	Cemento	I 42,5 R EN 197-1
Zusatzmittel	Additivi	EN 934-2
Pigmente	Coloranti	EN 12878
Qualitätszertifizierung - Certificato di Sistema Qualità ICMQ 96107 ISO 9001:2008 für Produkte - per prodotti EA: 16		

Der Qualitätsverantwortliche - Il responsabile qualità
ing. A. Verdi



Neolit_GmbH_Gewerbezone Lahnbach 1 Zona artigianale_I-39030 Gais (BZ)_Tel. +39 0474 504 113_Fax +39 0474 504 393_info@neolit.it



**DATENBLATT SONDERELEMENT 60x60x8 FÜR TAKTILE WEGE
SCHEMA TECNICA ELEMENTO SPECIALE 60x60x8 PER PERCORSO TATTILE
INCROCIO A T**

Aktualisiert - Aggiornamento 15.01.2018

TECHNISCHE DATEN - DATI TECNICI		
Kennzeichnung CE laut - Marchio CE secondo EN 1338 e EN 1339		
Maße	Dimensioni	60,0 x 60,0 cm
Höhe	Altezza	8,0 cm compresa sporgenza
Gewicht	Peso	69,0 kg - 190 kg/m ²
Vorsprungshöhe	Altezza sporgenze	5 mm
Spezifisches Betongewicht	Peso specifico calcestruzzo	2,400 kg/dm ³
Farbe	Colori	antrazith - antracite
Menge	Fabbisogno	2,8 Stücke-pezzi/m ²
Charakteristische Zugfestigkeit	Resistenza caratteristica a taglio	3,6 N/mm ²
Durchschnittswert der Biegsamkeit	Resistenza media a flessione	4,78 N/mm ²
Wasseraufnahme beim Tauchen	Assorbimento per immersione	1,6 %
Frost-Tausalz-Beständigkeit	Resistenza gelo-disgelo con sali	20 g/m ²
Reibungsbeständigkeit	Resistenza all'abrasione	12,8 mm
Wasserundurchlässigkeit	Impermeabilità	41 mm
Feuerreaktion	Reazione al fuoco	A1
GEBRAUCHTE BESTANDTEILE - COMPONENTI UTILIZZATI		
Sand und Kies	Sabbia e ghiaia	EN 12620
Wasser	Acqua	EN 1008
Zement	Cemento	I 42,5 R EN 197-1
Zusatzmittel	Additivi	EN 934-2
Pigmente	Coloranti	EN 12878
Qualitätszertifizierung - Certificato di Sistema Qualità ICMQ 96107 ISO 9001:2008 für Produkte - per prodotti EA: 16		

Der Qualitätsverantwortliche - Il responsabile qualità
ing. A. Verdi



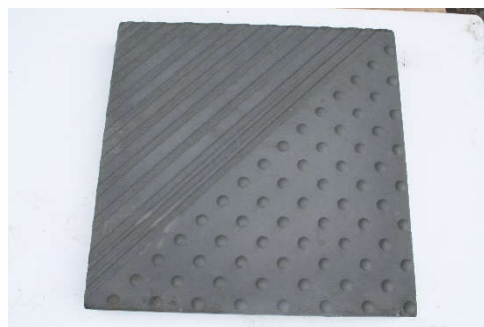


**DATENBLATT SONDERELEMENT 40x60x8 FÜR TAKTILE WEGE
 SCHEMA TECNICA ELEMENTO SPECIALE 40x60x8 PER PERCORSO TATTILE
 PERICOLO VALICABILE
 Aktualisiert - Aggiornamento 15.01.2018**

TECHNISCHE DATEN - DATI TECNICI		
Kennzeichnung CE laut - Marchio CE secondo EN 1338 e EN 1339		
Maße	Dimensioni	40,0 x 60,0 cm
Höhe	Altezza	8,0 cm compresa sporgenza
Gewicht	Peso	46,0 kg - 190 kg/m ²
Vorsprungshöhe	Altezza sporgenze	5 e 2 mm
Spezifisches Betongewicht	Peso specifico calcestruzzo	2,400 kg/dm ³
Farbe	Colori	antrazith - antracite
Menge	Fabbisogno	4,2 Stücke-pezzi/m ²
Charakteristische Zugfestigkeit	Resistenza caratteristica a taglio	3,6 N/mm ²
Durchschnittswert der Biegsamkeit	Resistenza media a flessione	4,78 N/mm ²
Wasseraufnahme beim Tauchen	Assorbimento per immersione	1,6 %
Frost-Tausalz-Beständigkeit	Resistenza gelo-disgelo con sali	20 g/m ²
Reibungsbeständigkeit	Resistenza all'abrasione	12,8 mm
Wasserundurchlässigkeit	Impermeabilità	41 mm
Feuerreaktion	Reazione al fuoco	A1
GEBRAUCHTE BESTANDTEILE - COMPONENTI UTILIZZATI		
Sand und Kies	Sabbia e ghiaia	EN 12620
Wasser	Acqua	EN 1008
Zement	Cemento	I 42,5 R EN 197-1
Zusatzmittel	Additivi	EN 934-2
Pigmente	Coloranti	EN 12878
Qualitätszertifizierung - Certificato di Sistema Qualità ICMQ 96107 ISO 9001:2008 für Produkte - per prodotti EA: 16		

Der Qualitätsverantwortliche - Il responsabile qualità
 ing. A. Verdi





DATENBLATT SONDERELEMENT 60x60x8 FÜR TAKTILE WEGE SCHEMA TECNICA ELEMENTO SPECIALE 60x60x8 PER PERCORSO TATTILE SVOLTA AD L

Aktualisiert - Aggiornamento 15.01.2018

TECHNISCHE DATEN - DATI TECNICI		
Kennzeichnung CE laut - Marchio CE secondo EN 1338 e EN 1339		
Maße	Dimensioni	60,0 x 60,0 cm
Höhe	Altezza	8,0 cm compresa sporgenza
Gewicht	Peso	69,0 kg - 190 kg/m ²
Vorsprungshöhe	Altezza sporgenze	5 e 2 mm
Spezifisches Betongewicht	Peso specifico calcestruzzo	2,400 kg/dm ³
Farbe	Colori	antrazith - antracite
Menge	Fabbisogno	2,8 Stücke-pezzi/m ²
Charakteristische Zugfestigkeit	Resistenza caratteristica a taglio	3,6 N/mm ²
Durchschnittswert der Biegsamkeit	Resistenza media a flessione	4,78 N/mm ²
Wasseraufnahme beim Tauchen	Assorbimento per immersione	1,6 %
Frost-Tausalz-Beständigkeit	Resistenza gelo-disgelo con sali	20 g/m ²
Reibungsbeständigkeit	Resistenza all'abrasione	12,8 mm
Wasserundurchlässigkeit	Impermeabilità	41 mm
Feuerreaktion	Reazione al fuoco	A1
GEBRAUCHTE BESTANDTEILE - COMPONENTI UTILIZZATI		
Sand und Kies	Sabbia e ghiaia	EN 12620
Wasser	Acqua	EN 1008
Zement	Cemento	I 42,5 R EN 197-1
Zusatzmittel	Additivi	EN 934-2
Pigmente	Coloranti	EN 12878
Qualitätszertifizierung - Certificato di Sistema Qualità ICMQ 96107 ISO 9001:2008 für Produkte - per prodotti EA: 16		

Der Qualitätsverantwortliche - Il responsabile qualità
ing. A. Verdi



Neolit_GmbH_Gewerbezone Lahnbach 1 Zona artigianale_I-39030 Gais (BZ)_Tel. +39 0474 504 113_Fax +39 0474 504 393_info@neolit.it